

快適、安心、全身を一度に検査

PET-CT検診を受けてみませんか？

“がん”は早期発見・早期治療が何より大事です。
PET-CT検査は、“がん”に不安を持つ方や
健康の維持を心がける方の力強い味方になります。

検査方法

予約時間の30分前に受付にお越し下さい。簡単な問診表に記入後、身長・体重を計測します。

1 採血と注射



血糖値を調べるための採血後、
検査薬を静脈注射をします。



2 約1時間の安静



検査薬が体内の隅々まで行き渡るように、
約60分間、リラックスして過ごしていただけます。



3 撮影

静かに目を閉じて30分ほど横になっているだけです。
痛みは伴いません。



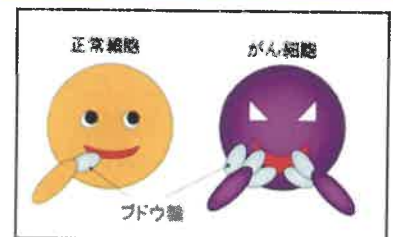
注射から終了までは約1時間30分～2時間です。
検査結果については、予約日を決めて後日説明させていただきます。

なぜ“がん”がわかるの？

がん細胞は、正常細胞の3～8倍の速度でブドウ糖を取り込んで、
エネルギーにします。

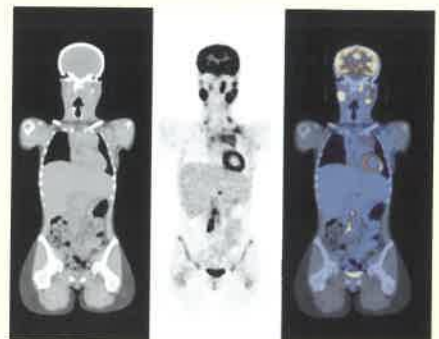
注射する検査薬は、ブドウ糖に似たFDGという薬です。

がん細胞があると検査薬をたくさん取り込むので、この強く集まる
場所を突き止めることにより“がん”の位置を知ることができます。



PET-CT装置とは？

PETとは、
Positron Emission Tomography
(陽電子放射断層撮影装置)の略称です。
人の細胞の動き(代謝)を見ることが
できる装置です。
代謝を見るPETに場所や位置を確認
できるCTを合わせたものが
PET-CTです。



PET-CT装置 “がん”の広がりを一度に検査

PET-CT検査の有用性と限界



★比較的よく検出される“がん”

頭頸部癌（舌癌、咽頭癌、喉頭癌、上顎癌、甲状腺癌）、肺癌、乳癌、食道癌、大腸癌、胆嚢癌、胆道癌、膵臓癌、子宮癌、卵巣癌、悪性リンパ腫、悪性黒色腫、転移や再発した癌

★見えないまたは見えにくい“がん”

肺癌の一部（高分化型腺癌、肺胞上皮癌）、泌尿科系の癌（腎臓癌、尿管癌、膀胱癌、前立腺癌）
その他1cm未満の小さな癌、食道・胃・大腸・子宮などの表在癌、胃のスキルス癌（硬性癌）

予約受付

完全予約制ですので、事前に予約が必要です。

受付時間・・・9時～17時（土・日曜、祝祭日、年末・年始は行っておりません。）

検診料金

検診は保険適用となりませんので、**自費料金で95,332円（税込）**となります。

また、より正確な診断を行うため、血液検査（腫瘍マーカー検査※）を一緒に受けていただくことをお勧めします。

血液検査を含めたPET-CT検診は、102,665円（税込）で実施させていただきます。

（注）上記の料金については、保険点数改正により変更となる場合があります。

【※腫瘍マーカー検査】

腫瘍ができると血液中や排泄物の中に、特別な物質が増えます。

それを検出するのが「腫瘍マーカー検査」で、男性と女性で検査項目が多少異なります。

男性：CEA、SCC、CA19-9、PSA、AFP 女性：CEA、SCC、CA19-9、CA125、AFP

参 考	CEA・・・大腸癌などの消化器の癌、肺癌、乳癌、卵巣癌など
	SCC・・・肺癌、食道癌、子宮頸部の扁平上皮癌
	CA19-9・・・膵臓癌、胆道癌、胃癌、大腸癌など、主に消化器の癌
	AFP・・・肝癌、卵巣や精巣の胚細胞癌
	PSA・・・前立腺癌
	CA125・・・卵巣癌

組合員特典（割引と分割）

○料金はお勧めのPET-CT検診（腫瘍マーカー付）**102,665円（税込）**です。

○料金は変動することがあります。

○生協引去りで**1回払い 5%引き** お支払い金額は、**97,532円（税込）**となります。

○生協引去りで、**分割払い10回以内（割引／金利手数料無）**

○ご家族の場合はご相談ください。

お問合せ先 高知県学校生活協同組合 〒781-0014 高知市薊野南町 20-13

TEL 0120-70-4124 FAX 0120-70-1981

日本医療機能評価機構認定病院・高知大学医学部附属病院 提携

PET-CT検診 お申込み希望書 後日学校生協よりご連絡させていただきます。

組合員コード	学 校 名
組 合 員 名	ご 家 族 名 <input type="checkbox"/> 家族のみ希望
住 所	電 話 番 号