



積水ハウス高須展示場

2022.11.12
GRAND OPEN

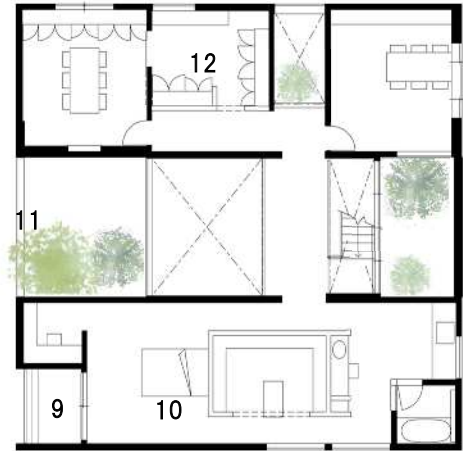


2022年11月12日、積水ハウスの新しい展示場が、高知新聞住宅総合展示場Limにオープンします。

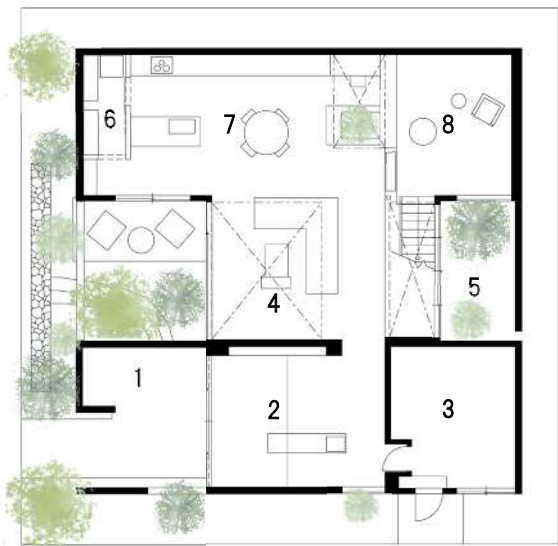
都市型コートハウス。外部から内部をグリーンウォールと植栽で柔らかに目隠しするセミクローズ外観から開放的な内部空間へ。大きな吹抜と大開口から自然を取り込み、プライバシーを守りながらダイナミックに外部空間と繋がります。窓やカーテンを開け放ち、光や風、緑を感じられる住まい。積水ハウス高知支店が、新しい住まい方をご提案します。ぜひご体感ください。

お問い合わせ ● 積水ハウス 088-882-7882

- 1 余裕のある土間スペースで、様々なアクティビティに対応。
- 2 チェンジングルームを設えた2way動線のエントランスホール。
- 3 事務所(1FWC+トイレ+ゲストルームを想定)
- 4 2つの吹抜と2つのコートがつながる、ダイナミックなリビング。
光・風・緑・自然を取り込んだスローリビングを体感。
- 5 周りからの視線をカットし、東からの光をリビングに取り込むセカンドコート。
- 6 冷蔵庫・食品庫を設えた、すっきり片付け裏方パントリー。
- 7 友人たちを招いてもてなすことができる広々としたダイニングキッチン。
- 8 LDKとゆるやかにつながる、360UPのステージリビング。
チェロの演奏や、ホームパーティーでお酒を楽しむ場として活躍します。
- 9 寝室とフラットにつながる、ちょっとした外部空間。
- 10 サニタリーとWICを介し、ゆるやかにつながる主寝室
- 11 グリーンウォール：街と光・風・緑でゆるやかにつながります。
プライバシーを守りつつ、街に緑を提供します。
- 12 テクニカルシアター・構造コーナー・打ち合わせ室は、それぞれ、子ども部屋・WIC+トイレ・子ども部屋を想定しています。



2F PLAN



1F PLAN



積水ハウス高須展示場

DATA

構造と規模 / 木造 地上2階建て

敷地面積 / 272.25㎡

建築面積 / 151.75㎡

床面積 / 1階143.00㎡ 2階129.62㎡ 合計272.62㎡

家族構成 / 夫(40代) 妻(30代) 長男(11歳) 長女(9歳)

積水ハウス株式会社 高知支店

Tel.088-882-7882

〒781-8005 高知市南新田町2-30

営業時間 9:00~18:00 定休日 火曜日・水曜日・祝日