

P R O J E C T C O D E H 1

RESIDENCE

都心を見晴らす、羨望の邸

ロイヤルガーデン本町一丁目



都心でありながら、敷地内・外あわせて
駐車場100%確保

利用料
(月額)

3,000円~

高知県学校生活協同組合員の皆様へ
お得な特別割引のご案内

高知県学校生活協同組合様との提携により

分譲価格(税抜)より

※詳しくは係員にお尋ねください。

1.5%割引

させていただきます。

ご来場の際は組合証をご提示ください →



全戸南向き
4タイプのバリエーション
2LDK+WIC~3LDK+4WIC+PC+P+SIC

高知県内最大規模を誇るアーケード街
帯屋町商店街徒歩3分(240m)

住宅ローン控除 延長(予定)
最大13年間の控除が適用に!

※注



ゼッチ・M・オリエンテッド

ZEH-M Oriented
取得済

※注:内容は令和8年度税制改正大綱に基づくもので、今後の国会審議により変更となる可能性があります。最終的な適用条件や制度内容は公表をご確認ください。※掲載の完成予想図は、設計段階の図面を基に描き起こしたもので、実際とは異なる場合があります。



第2期分譲 好評分譲中!

完全予約制

物件[公式]ホームページはこちら

ロイヤルガーデン本町一丁目

https://www.royalgarden-wada.com/rg_honmachi-1chome/



販売価格 | 2LDK 2,880万円~ (税込)
専有面積/58.09㎡

3LDK 3,690万円~ (税込)
専有面積/75.02㎡

マンションギャラリーオープン!

来場予約・お問い合わせは、お電話またはホームページより! [受付時間]10:00~18:00 [定休日]火曜日・水曜日・第2木曜日

事業主
(売主)



株式会社
和田コーポレーション

本社/〒763-0034香川県丸亀市大手町1丁目3番11号(和人大手町ビル)
支店/岡山・高松・松山・徳島・高知

地上15階建
全56邸

PREMIUM VIEW

息をのむ、高知都心の景観。
このプレミアムな眺望は、
高層角住戸ならではの特権。



Living room

※写真は、モデルルームを撮影したものに、現地15階相当の高さより撮影した画像を合成した、施工例のイメージです。眺望等、実際とは異なる場合があります。また眺望は、将来にわたって保証するものではありません。あらかじめご了承ください。

75-A TYPE

3LDK+WIC+FC+SIC

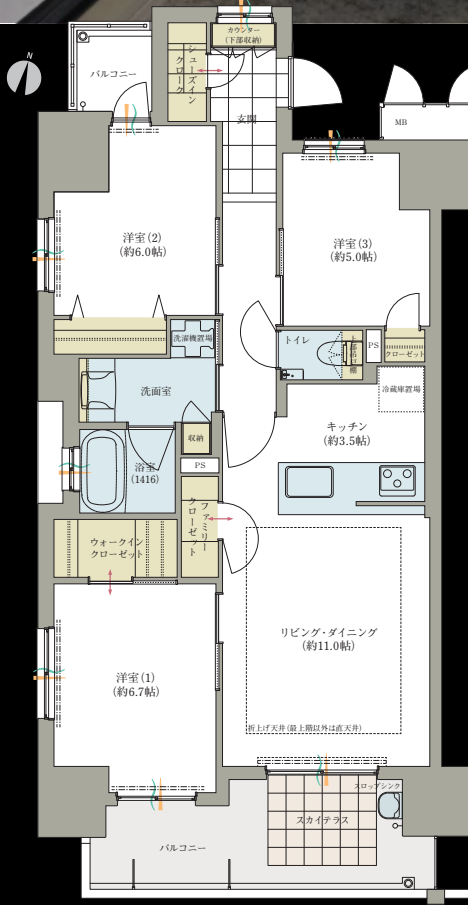
- 住居専有面積/75.02㎡(約22.69坪)
- バルコニー面積/12.95㎡(約3.91坪)
- 合計面積/87.97㎡(約26.61坪)

販売価格

3,690万円~ (税込)

- ◎陽射しが入る明るい玄関、2面バルコニーが優越を生む角住戸3LDK。
- ◎LDと連動する人気の対面式キッチンを採用。

住宅ローンシミュレーション
A 301号室 販売価格3,690万円(税込)
TYPE 頭金150万円/融資額3,540万円の場合
月々 **64,520円**
ボーナス月(年2回) **98,927円**



93-D TYPE

3LDK+4WIC+FC+P+SIC

- 住居専有面積/93.66㎡(約28.33坪)
- バルコニー面積/19.38㎡(約5.86坪)
- 合計面積/113.04㎡(約34.19坪)

販売価格

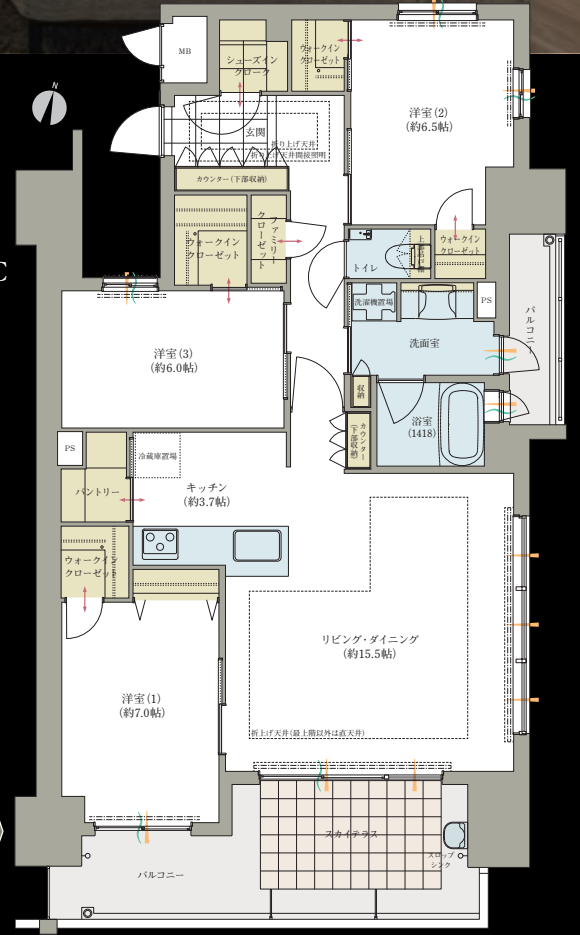
4,830万円~ (税込)

- ◎暮らしをゆったりと包むワイドLDが魅力のプライムな3LDK。
- ◎キッチンパントリー、多彩な収納、窓つきバスルームなどワンランク上の仕様が素敵。

MODEL ROOM PLAN

モデルルーム
公開プラン

こちらの間取りをご覧ください。



【凡例】WIC:ウォークインクローゼット、FC:ファミリアクローゼット、P:パントリー、SIC:シューズインクローック、通風、採光、収納 ※バルコニー面積にはスカイテラス面積を含みます。
【住宅ローンについて】提携住宅ローン利用、変動金利0.475%・返済期間・40年※金利については2026年1月現在のものであり、変動する場合があります。※年収・年齢により融資内容が異なる場合があります。※住宅ローンは銀行の審査が必要です。※購入には諸経費が別途必要となります。融資手数料としてお借入金額×2.2%が別途必要となります。※詳しくは係員にお尋ねください。



とさでん交通「堀詰」電停 徒歩2分(110m)
帯屋町商店街 徒歩3分(240m)
オーテピア高知図書館 徒歩5分(380m)
高知城(高知公園) 徒歩10分(780m)



日々の快適を、より豊かにする。暮らす方ファーストの仕様・設備。



Image photo



※イメージ図



※イメージ図

敷地内・外あわせて駐車場100%確保

駐車場は全戸分100%確保。全56戸に対し敷地内に48台、敷地外近隣に8台分の駐車スペースをご用意しています。 ※詳しくはスタッフにお尋ねください。

ハンズフリー・システム

IDキーを靴ポケットに入れたままでもリーダーが自動的にご入居者さまを認識。建物エントランスのドアを解錠いたします。(一部のキーになります)

電子ロック玄関ドア

鍵穴を見せない美しいデザインと、高いセキュリティ性能を両立したドアロック。ボタンタッチのみでスマートに施錠・解錠が可能です。

【物件概要(第2期分譲)】●名称/ロイヤルガーデン本町一丁目●所在地/高知県高知市本町一丁目108番1●交通/とさでん交通「堀詰」駅 徒歩2分●用途地域/商業地域●地目/宅地●地域・地区/市街化区域(都市計画区域内)、準防火地域、駐車場整備地区、下水道処理地域●敷地面積/1,193.00㎡(建築確認対象面積)●分譲後の権利形態/敷地:専有面積持分比率による敷地権(所有権)の共有、建物:区分所有権●建築面積/406.92㎡(建築確認対象面積)●建築延床面積/4,688.45㎡(建築確認対象面積)●住居専有面積/58.09㎡~93.66㎡●バルコニー面積/11.80㎡~19.38㎡(スカイテラス面積含む)●間取り/2LDK+WIC~3LDK+4WIC+FC+P+SIC●駐車台数/48台(平置11台、機械式37台)●容積率/500%●建ぺい率/80%●構造・規模/鉄筋コンクリート造、地上15階建●総戸数/56戸(管理事務室を除く)●販売戸数/14戸●販売価格(税込)/2,880万円~4,980万円●最多販売価格帯/3,200万円台(3戸)●管理費(月額)/6,200円~9,900円●修繕積立金(月額)/3,800円~6,100円●修繕積立基金(一括)/337,000円~543,000円●建築確認番号/第ERI-24041256(2025年3月11日)●竣工予定/2027年5月下旬(予定)●入居予定/2027年7月下旬(予定)●事業主・売主/株式会社和田コーポレーション 免許番号 国土交通大臣(5)第6884号、公益社団法人香川県宅地建物取引業協会会員、四国地区不動産公正取引協議会加盟●設計・監理/株式会社清和設計事務所●施工/株式会社岸之上工務店●管理会社/株式会社社会社人計画研究所●管理形態/入居後、区分所有者全員により管理組合を結成し、管理会社に委託●設計図書閲覧場所/株式会社和田コーポレーション本社、竣工後は管理事務室【設備概要】●電気/株式会社STNetより給電●水道/公営水道より引き込み、受水槽に一旦貯留後、圧送式により各戸へ給水●ガス/四国ガス株式会社、本管より引き込み供給 ■広告制作日/2026年1月23日 ■広告有効期限/2026年4月30日

来場予約は、お電話またはホームページより!
「ロイヤルガーデン本町一丁目」高知マンションギャラリー
0120・85・6186
〒780-0062 高知市新本町一丁目6番28号 [受付時間]10:00~18:00 [定休日]火・水・第2木曜日
【公式】ホームページはこちら
ロイヤルガーデン本町一丁目
https://www.royalgarden-wada.com/rg_honmachi-1chome/

