

特典



学校生協組合員さま + ご家族は、5%割引!

アーボリスト

樹木管理のスペシャリスト[樹護士]が

# お庭の困った木伐ります

成長すぎて造園屋さんで手に負えない



石垣の間で成長して破壊しそう



隣の家に侵入している(しそう)



電線や電柱にかぶって危険



## 特殊伐採

敷地の支障木・不要木を解決します!



お宅のお庭や敷地に「困った木」はありませんか?成長すぎた・勝手に生えたなどの支障木は正しい知識と技術がなければ伐ることは困難であり、危険も伴います。樹木管理のスペシャリスト[樹護士]であるわたしたち、濱田電工におまかせください。

### 濱田電工について

当社は株式会社四電工と委託契約を結ぶ特殊伐採のプロです



昭和 60年(1985年)の創業以来、株式会社四電工の委託企業として、電柱・電線に影響する支障枝木の伐採を行っています。また、令和元年(2019年)には、東日本に襲来した台風による東京電力エリアの広域停電復旧作業にも携わり、「電力インフラを支えるアーボリスト企業」として電力業界から高い評価をいただいております。



JAA日本アーボリスト協会 (Japan Arborist Association) の法人会員です。

世界品質の安全仕様をベースとした業務を行う体制を整え、技術を向上するために、JAA が定める作業品質を守っています。

電力インフラを支えている功績が業界で認められています。



お問い合わせはお気軽に!

0120-70-4124

高知県学校生活協同組合 担当: 苅谷

電話受付月~金

株式会社 濱田電工

「学校生協組合員です」と、ひと言声をおかけください。

088-821-8171



高知県高知市朝倉己 732-4 [高知市・土佐清水市・安芸市・南国市に拠点あり]

info@hamada-ec.co.jp

濱田電工Q

## 伐採ご相談から作業完了までの流れ

伐採に必要な手続きや交渉も、当社が代行いたします。お客さまは電話やメールで当社にご相談いただくだけでOKです。

### 1 まずご連絡ください

電話もしくはメールにてお気軽にご相談ください。「学校生協組合員です」と添えていただくとスムーズです。こちらからいくつか質問させていただきますので、あわてずに安心してお話しいただけます。

088-821-8171 (9:00~17:00 日曜を除く)

### 2 訪問・現地調査

現地にスタッフがお伺いします。電力会社の許可や、ご近所への協力をお願い、重機や高所作業車の手配が必要などがあります。その段取りを踏まえてお見積りとスケジュールご提案させていただきます。伐採する前に、立木が原因で起きた破損に関するご相談ください。

### 3 伐採

伐採に取り掛かります。周囲の安全をしっかりと確認し、スムーズな作業を心がけます。電線に影響する可能性がある場合の電力会社への許可や、交通警備などの手配もおまかせください。伐採に関わる手続きはすべて当社で行います。

### 4 伐採完了

無事伐採完了です。伐採した木の引き取りもおまかせください。

くわしくはホームページをご覧ください



## 施工事例・お客さまの声

支障木伐採 高知市 M 団地・F さま邸

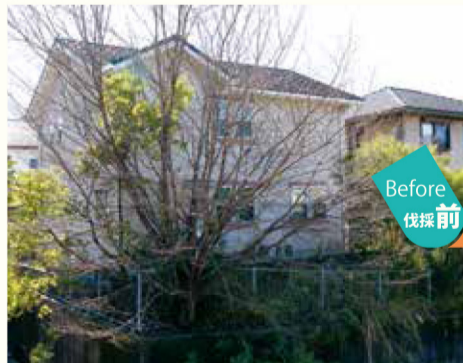
住宅敷地内の斜面に自生した山桜とクスノキの伐採と草刈り

急斜面の際に自生した木。成長し続けるとコンクリートが割れる可能性があります。

高所作業車を用いて効率良く、4人のスタッフ・約2時間の作業でした。

### お客さまからコメント

勝手に生えてきた山桜ですが「花が咲くから、まあいいか」と放置していたらどんどん大きくなり、このままではコンクリートが割れてしまう!と思い相談しました。事前の下見は10分程度で終わり、その場でわかりやすく提案をしてくださいました。高所作業車を使うというので、道路使用許可などはどうしたらいいか心配しましたが、すべて濱田電工さんが手配してくださったので、正直私がしたことは「濱田電工さんへ連絡した」ことだけでした。当日のスタッフさんも、とても感じが良く、4人のチームワークに見とれてしまいました。ご近所の目も気になっていたもので、ホッとしました!



電力会社の許可・ご近所へのお願い・重機や高所作業車の手配  
特殊伐採に関わる 申請手続き・折衝業務もおまかせください

伐採を行う箇所によっては、さまざまな手配や手続きが必要ことがあります。Fさまの場合は高所作業車で作業が必要のため、道路使用許可や警備員の手配を行いました。お客さまは当社に相談いただくだけで、他の手配や手続きを行う必要はありません。ご安心ください。

### 伐採にプラス

お庭のお困りごと解決します。

ハチの駆除



草刈り



お問い合わせはお気軽に!

0120-70-4124

高知県学校生活協同組合 担当: 苅谷

電話受付月~金

株式会社 濱田電工

「学校生協組合員です」と、ひと言声をおかけください。

088-821-8171



高知県高知市朝倉己 732-4 [高知市・土佐清水市・安芸市・南国市に拠点あり]

info@hamada-ec.co.jp

濱田電工Q